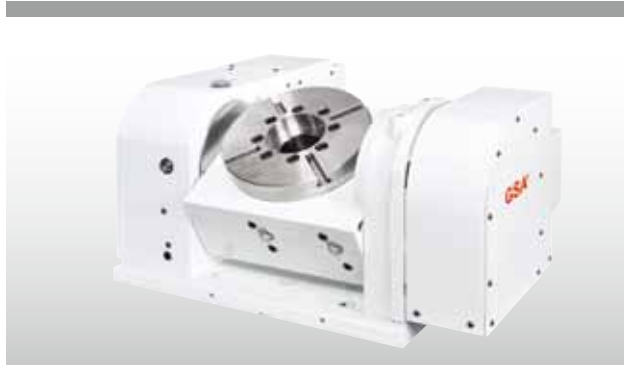
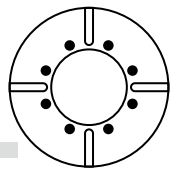


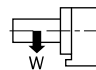
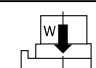
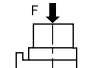
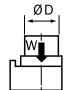
CNCT-100, 200, 250, 320 CNC雙軸電腦數控分度盤



- ◎ 容易安裝，操作簡易。
- ◎ 體積小，加工範圍大。
- ◎ 可安裝於 X軸行程 1米左右之工具機上。
- ◎ 配合五軸工作母機可做同動加工，亦可配合四軸工作母機，而傾斜軸配合本公司之 DC /AC 單軸伺服控制器，連結至 M- 訊號。

型號說明：CNCT-250

- 盤面直徑
- 電腦數控分度盤代號

項目 / 型號		CNCT-100		CNCT-200		CNCT-250		CNCT-320	
盤面直徑(mm)		120		200		250		320	
垂直中心高(mm)		150		195		225		255	
垂直全高(不含馬達罩)(mm)		235		360		355		425	
貫穿孔徑(mm)		30 ^{H7}		35 ^{H7}		70 ^{H7}		110 ^{H7}	
T型槽寬(mm)		10 ^{H7}		12 ^{H7}		12 ^{H7}		14 ^{H7}	
導槽塊(mm)		14 ^{H7}		18 ^{H7}		18 ^{H7}		18 ^{H7}	
伺服馬達型式		旋轉軸	傾斜軸	旋轉軸	傾斜軸	旋轉軸	傾斜軸	旋轉軸	傾斜軸
	三菱	HF-75T	HF-75T	HF-104T	HF-154T	HF-104T	HF-154T	HF-154T	HF-204S
	發那科	α2 i	α2 i	α4 i	α8 i	α4 i	α8 i	α8 i	α12 i
	西門子	1FK7042	1FK7042	1FK7060	1FK7063	1FK7060	1FK7063	1FK7063	1FK7083
	海德漢	QSY96G	QSY96G	QSY116C	QSY116E	QSY116C	QSY116E	QSY116E	QSY155B
齒數比		1:72	1:120	1:90	1:180	1:90	1:180	1:180	1:180
最小分割單位(度)		0.001°	0.001°	0.001°	0.001°	0.001°	0.001°	0.001°	0.001°
每分鐘最大轉速(rpm)(馬達:2000 / rpm)		27.8	16.7	22.2	11.1	22.2	11.1	11.1	11.1
標準可傾斜角度		-20°~120°		-110°~110°		-110°~110°		-110°~110°	
旋轉軸	氣壓剎車扭力(kg·m)(動力源:5kg/cm ²)	12		25		50		71	
	油壓剎車扭力(kg·m)(動力源:20kg/cm ²)	24		50		100		142	
	分割精度等級(sec.)	30"		20"		15"		15"	
	重覆精度(sec.)	4"		4"		4"		4"	
傾斜軸	氣壓/油壓剎車扭力(kg·m)	12/24		25/50		50/120		71/142	
	分割精度(sec.)	60"		50"		30"		30"	
淨重(kgs)		105		240		280		450	
最大工件負載	在垂直 	W=20 kg		W=50 kg		W=60 kg		W=100 kg	
	在水平 	W=35 kg		W=100 kg		W=100 kg		W=200 kg	
最大半徑方向負載		F=400 kg		F=500 kg		F=1200 kg		F=1500 kg	
		FxL=12 kg·m		FxL=16.5 kg·m		FxL=25 kg·m		FxL=37.5 kg·m	
		FxL=10 kg·m		FxL=15 kg·m		FxL=26 kg·m		FxL=35 kg·m	
最大工作慣性矩	$J = \frac{WD^2}{(8 \times 980)}$ 	3kg·cm·sec ²		5kg·cm·sec ²		8kg·cm·sec ²		26kg·cm·sec ²	

※以上所列規範旭陽公司保留規格修改權力，客戶可提出需求規格另定規格協議。

- 標準配件：吊環、固定塊。
- 如特殊要求，可加大傾斜角度±180°

- ◎ 搭配之尾座→參考 P:19-21
- ◎ 可配合伺服/步進控制器→參考 P:33-35

