



- ◎ 由特殊鋁鎳、青銅蝸輪、硬化鋼蝸桿、精密軸承等所組成的高精密度分度盤，此組合可維持精密長久之使用分割精度。
- ◎ 雙導程、雙培林(培林加大)設計，耐重切削。
- ◎ 盤面與主軸一體，鋼性佳。
- ◎ 轉速快，齒數比90:1，符合目前高速工具機之需求。
- ◎ **大孔型設計**，工件可直接穿入主軸，節省成本。

型號說明：**CNC-400 R/L**

- 電腦數控分度盤代號
- 盤面直徑
- 馬達位置在右側或左側，水平放置

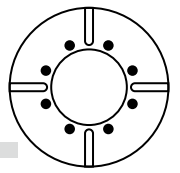
項目 / 型號		CNC-400R	CNC-500R	CNC-630R	CNC-800R
盤面直徑(mm)		400	500	630	800
垂直中心高(mm)		250	310	400	480
平置全高(mm)		250	290	320	340
垂直全高(不含馬達罩)(mm)		460	570	725	880
貫穿孔徑(mm)		150 ^{H7}	180 ^{H7}	254 ^{H7}	254 ^{H7}
T型槽寬(mm)		14 ^{H7}	18 ^{H7}	18 ^{H7}	20 ^{H7}
導槽塊(mm)		18 ^{H7}	18 ^{H7}	18 ^{H7}	22 ^{H7}
伺服馬達型式	三菱	HF-204S	HF-204S / HF-354S	HF-354S	HF-354S
	發那科	α12 i	α12 i / α22 i	α22 i	α22 i
	西門子	1FK7083	1FK7083 / 1FK7101	1FK7101	1FK7101
	海德漢	QSY155C	QSY155F	QSY190C	QSY190C
齒數比		1:90	1:120	1:180	1:180
最小分割單位(度)		0.001°	0.001°	0.001°	0.001°
每分鐘最大轉速(rpm)(馬達: 2000 / rpm)		22.2	16.7	11.1	11.1
氣壓剎車扭力(kg•m)(動力源: 5kg / cm ²)		92	160	350	430
油壓剎車扭力(kg•m)(動力源: 20kg / cm ²)		184	380	700	1050
分割精度等級(sec.)		A級 15"	A級 15"	A級 15"	A級 15"
超高精度分度盤 參考P39表二					
重覆精度(sec.)	單向	4"	4"	4"	4"
	雙向	8"	8"	8"	8"
旋轉加工最大切削力(kg•m)		160	230	320	350
淨重(kgs)		280	480	860	1200
最大工件負載	在垂直 	W=300 kg	W=350 kg	W=400 kg	W=600 kg
	在水平 	W=500 kg	W=600 kg	W=1000 kg	W=1500 kg
最大半徑方向負載		F=3500 kg	F=4000 kg	F=5000 kg	F=6000 kg
		FxL=184 kg•m	FxL=380 kg•m	FxL=700 kg•m	FxL=1050 kg•m
		FxL=250 kg•m	FxL=350 kg•m	FxL=800 kg•m	FxL=1000 kg•m

*以上所列規範旭陽公司保留規格修改權力，客戶可提出需求規格另定規格協議。

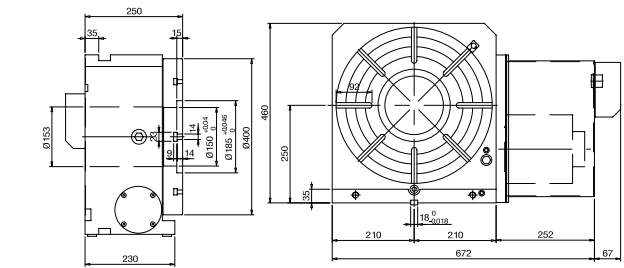
- 可接受背後上方出線盒及斜式馬達罩板金。
- 標準配件：吊環、固定塊。

- ◎ 搭配之尾座→參考 P:19-21
- ◎ 可配合伺服/步進控制器→參考 P:33-35
- ◎ 選擇配件→參考 P:38

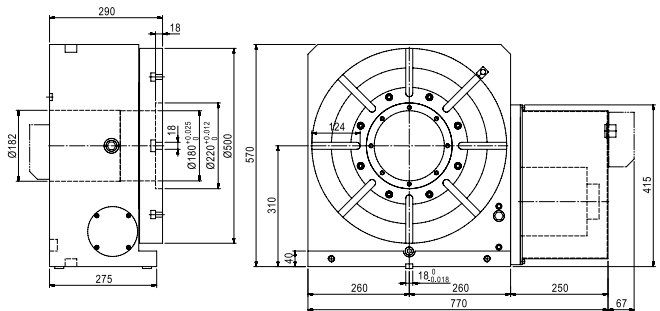




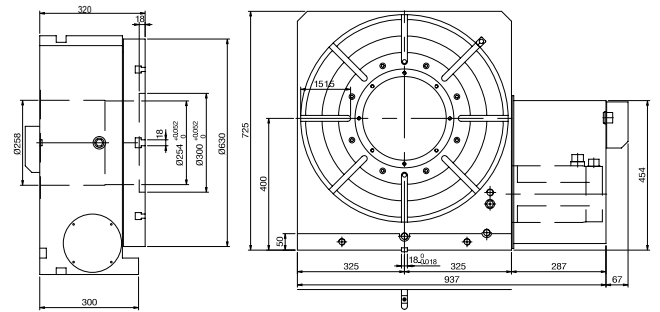
CNC-400R



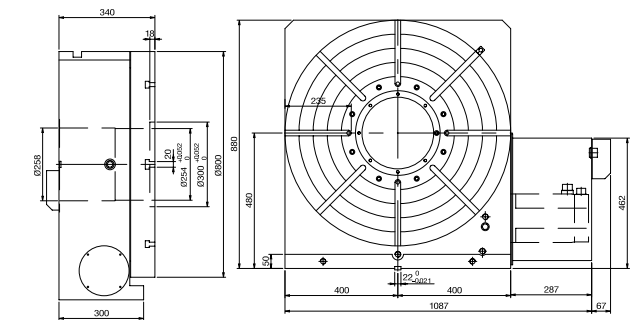
CNC-500R



CNC-630R



CNC-800R



標準精度表								單位:mm
項目	盤面真平度	盤面與底座平行度	主軸中心差	盤面與座側垂直度	盤面偏差	盤面與底座導槽垂直度	中心與尾座與底座導槽平行度	
型號								
CNC-400R	0.015	0.015	0.01	0.02	0.015	0.02	0.02	
CNC-500R	0.015	0.015	0.01	0.02	0.015	0.02	0.02	
CNC-630R	0.025	0.025	0.01	0.025	0.02	0.02	0.02	
CNC-800R	0.025	0.025	0.01	0.025	0.02	0.02	0.02	